

OER_C24_N3_25605
Allround medewerker IT systems and devices
V2

Onderwijs- en examenreglement (OER)

Inhoudsopgave

Inleiding	2
Onderwijs	3
<i>Kerntaken & werkprocessen</i>	3
<i>Visie op onderwijs en examinering</i>	3
<i>Het onderwijsteam</i>	5
<i>Het onderwijsprogramma</i>	6
<i>Keuzedelen</i>	6
<i>Inspanningsverplichting Loopbaanoriëntatie en begeleiding (LOB)/Burgerschap</i>	7
<i>Bindend studieadvies</i>	7
Examinering	9
<i>Examenplan</i>	9
<i>Vrijstellingen</i>	9
Diplomerings	10
<i>MBO Verklaring</i>	10

Inleiding

Je leest nu de OER die hoort bij jouw opleiding. Hierin kun je terugvinden hoe deze opleiding er uit gaat zien, welk onderwijs je wanneer gaat volgen en welke examens je gaat doen.

De algemene informatie over het studeren bij MBO Utrecht vind je op de website <https://www.mboutrecht.nl/praktisch/>

Deze OER hoort bij de opleiding/de certificeerbare eenheid:

- Naam opleiding: Allround medewerker IT systems and devices (Crebo 25605)
- Kwalificatiedossier: IT systems and devices (Crebo 23244)
- Niveau: 3

Het kwalificatiedossier dat hoort bij deze opleiding vind je hier: [Allround medewerker IT systems and devices](#).

Onderwijs

Kerntaken & werkprocessen

Hieronder zie je uit welke kerntaken en werkprocessen dit kwalificatiedossier is opgebouwd.

Basis	Werkprocessen
B1-K1-Ondersteunt gebruikers	B1-K1-W1-Handelt meldingen af
	B1-K1-W2-Instreeert gebruikers
	B1-K1-W3-Installeert, configureert en beheert gebruikersdevices
B1-K2-Beheert de infrastructuur	B1-K2-W1-Installeert en configureert netwerk- en infrastructuuronderdelen
	B1-K2-W2-Beheert en monitort netwerk- en infrastructuuronderdelen
B1-K3-Beheert applicaties	B1-K3-W1-Adviseert over, installeert en configureert applicaties
	B1-K3-W2-Onderhoudt applicaties

De duur van de opleiding is 2 jaar.

Na deze opleiding kun je (vaak) doorstromen naar de opleiding Expert IT Systems and Devices. Je kunt natuurlijk ook aan het werk gaan bij een (IT) bedrijf en dan doorleren en doorgroeien binnen je functie.

Jouw opleiding volg je op de volgende locatie(s): Australiëlaan 25, 3526 AB te Utrecht.

De lessen vinden (onder voorbehoud) plaats tussen 8:30 's ochtends en 17:00 's middags.

De schoolkosten voor deze opleiding vind je terug op de website mboutrecht.nl.

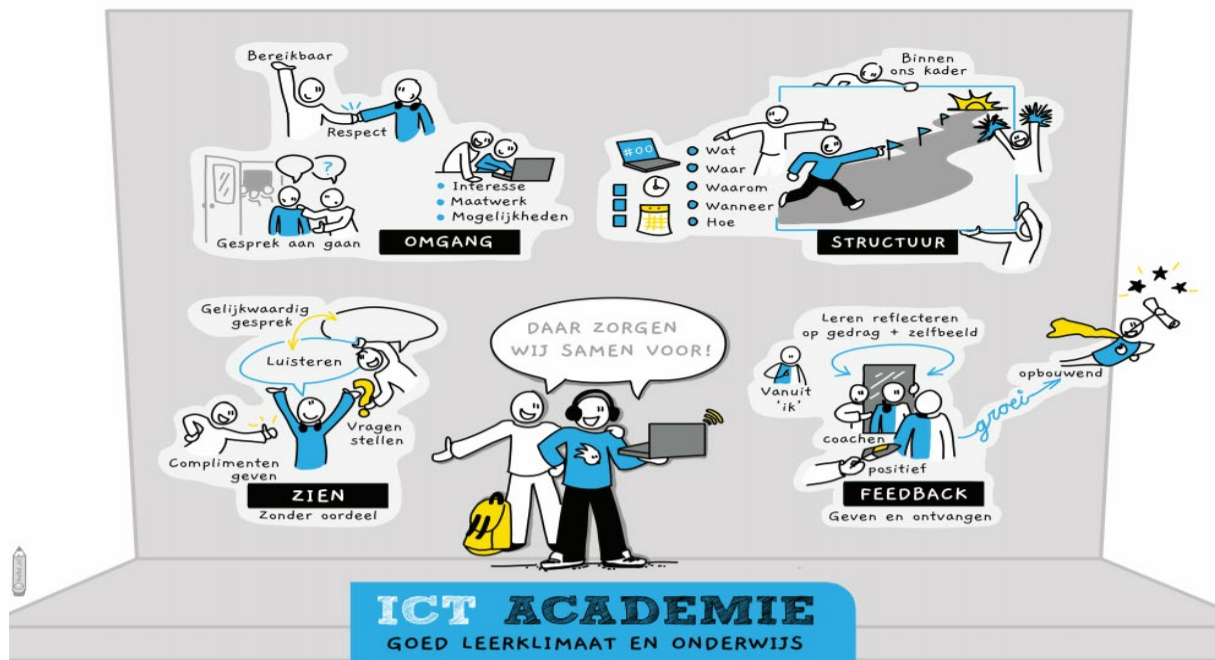
Welke leermiddelen je moet aanschaffen vind je vanaf 1 juli op mboutrecht.nl/startschooljaar, vanaf 1 augustus zijn deze middelen via deze link ook aan te schaffen.

Visie op onderwijs en examinering

Bij MBO Utrecht werken we vanuit een gezamenlijke brede visie op onderwijs, deze vind je terug op www.mboutrecht.nl/praktisch/. Aanvullend hebben de verschillende opleidingen een eigen visie op onderwijs en examinering, die past bij het beroep waarvoor je wordt opgeleid.

De visie van jouw opleiding vind je hier.

De visie van de ICT Academie op onze manier van werken, is weergegeven in onderstaande afbeelding. Het uiteindelijke doel is natuurlijk het diploma, maar de manier waarop wij werken is ook van groot belang.



Afbeelding 1

Visie ICT Academie

Bij de ICT-Academie leiden we studenten op tot zelfbewuste en ondernemende professionals. Met **persoonlijk leren** vergroten we de autonomie van de student, zodat ze regie hebben op hun eigen leerproces. Samen met de studenten bereiden we ze voor op een plek in de samenleving, dit doen we **gelijkwaardig en transparant**. Samen met de beroepspraktijk en de regio creëren we een **professionele leergemeenschap** om studenten een succesvolle start als beginnend beroepsbeoefenaar in de ICT-branche te geven.

Persoonlijk leren

In onze beroepsopleiding staat de student centraal. Dat betekent dat we in de lessen zoveel mogelijk aansluiten bij de student, bij zijn/haar tempo, interesses en behoeften. We geven blended onderwijs, waarin praktijk en theorie worden afgewisseld en moderne, innovatieve middelen worden ingezet. Daarnaast experimenteren we met werkvormen om zo goed mogelijk aan te sluiten op de actualiteit en de belevingswereld van de student. Ons onderwijs past bij de leerdoelen die studenten hebben én bij de uitdagingen die de beroepspraktijk en maatschappij met zich meebrengen. Om de ontwikkeling van de student te volgen zetten we formatieve evaluatie in. De student weet waar hij/zij staat ten opzichte van de leerdoelen en onderzoekt met de docent of er bijvoorbeeld extra ondersteuning, extra uitdaging of versnelling nodig is. Op individueel niveau spreken we dan over maatwerk, maar op groepsniveau zorgen we voor voldoende keuzemogelijkheden.

We kijken vanuit een breed perspectief naar de ontwikkeling van de student. Samen werken we aan een open, nieuwsgierige en lerende houding en aan sociale en communicatieve vaardigheden. We leren ze om te gaan met feedback, dat ze zoeken naar oplossingen en proberen op verschillende manieren de intrinsieke motivatie te stimuleren. Hiermee leggen we de basis voor een leven lang ontwikkelen. We leren de studenten om hun verantwoordelijkheid te nemen en houden ons aan de kaders van MBO Utrecht.

Gelijkwaardig en transparant

We hanteren binnen de ICT Academie vier uitgangspunten: omgang, zien, feedback en structuur. Studenten en docenten behandelen elkaar met respect, voeren een gelijkwaardige dialoog en zijn zichtbaar voor elkaar. Feedback is een essentieel onderdeel in het leerproces van iedereen. Dit alles kan niet zonder een heldere structuur. We benoemen altijd duidelijk wat, hoe, waar, wanneer en waarom de student iets moet doen.

Professionele leergemeenschap

Het ICT-team is gezamenlijk verantwoordelijk voor betekenisvol onderwijs en voor passende begeleiding van de student. Daarbij is samenwerking met het werkveld essentieel, zodat ons onderwijsprogramma zo goed mogelijk aansluit op de beroepspraktijk. Medewerkers bij de ICT Academie zijn lerende professionals. Ze geven én ontvangen feedback en reflecteren op eigen gedrag, het gedrag van de student en op rendement en resultaten. Docenten blijven zichzelf uitdagen om te leren wat er nodig is in de ontwikkeling van het team en van zichzelf, zowel vakinhoudelijk (met kennis uit het werkveld) als in het docentschap. Ze kijken over de grenzen van hun eigen vakgebied heen. In het onderwijs is ruimte voor eigen inbreng, zowel van medewerkers als studenten. Met elkaar bewaken we de kaders en borgen we daarmee de kwaliteit van het onderwijs.

Visie op examinering

Wat er allemaal komt kijken bij examinering, kun je zien in de volgende afbeelding.



Afbeelding 2

Het onderwijsteam

Het team van jouw opleiding bestaat uit (onder andere) de volgende mensen:

- Teamleider(s) ICT Academie: Monique Minnaard
- Taakdocent(en) zorg: Ainhoa Vriens
- Verzuimmedewerker: Nicole van der Pot
- **SLB'ers AD**: Ainhoa Vriens en Martijn Kalksma
- Clusterdirecteur: Andrea Hagen

Naast de vaste docenten zijn er ook regelmatig gastdocenten uit de branche. Gastcolleges en masterclasses vinden een aantal keer per jaar plaats.

Het onderwijsprogramma

Hieronder vind je het globale onderwijsprogramma voor deze opleiding. Je ziet daarin hoeveel begeleide onderwijstijd (BOT) en beroepspraktijkvorming (BPV) je volgt per studiejaar. Ook zie je globaal waar je aan werkt per periode.

	1 ^e jaar	2 ^e jaar
BOT-uren	904	482
BPV-uren	0	792

Vakken leerjaar 1:	Vakken leerjaar 2:
Project en begeleiding IT Support Datacommunicatie Software Security Hardware Powershell MS Office AI en ethiek Nederlands Engels Rekenen SLB Burgerschap Keuzedelen	Training kerntaak 1 Training kerntaak 2 Training kerntaak 3 Software Nederlands Engels Rekenen SLB Keuzedelen

Keuzedelen

De keuzedeelverplichting in studiebelastingsuren (SBU) voor jouw opleiding is:

Kwalificatie	Soort opleiding	Keuzedeelverplichting (studielast)	Keuzedeelverplichting bij gemotiveerd afwijken (studielast)
Niveau 3	Vakopleiding	720 klokuren	480 klokuren

Je kiest tijdens de loop van een opleiding één of meerdere keuzedelen, gelet op de keuzedeelverplichting die geldt voor deze opleiding.

Inspanningsverplichting Loopbaanoriëntatie en begeleiding (LOB)/Burgerschap

Voor LOB en Burgerschap geldt een inspanningsverplichting. Dat wil zeggen dat je moet laten zien hoe jij je tijdens je opleiding hebt ontwikkeld op het gebied van LOB en Burgerschap.

Voor jouw opleiding bestaat de inspanningsverplichting Burgerschap uit de volgende bewijzen per dimensie:

Dimensies (incl. kritische denkvaardigheid)	Periode/studiejaar afronding	Bewijs in Portfolio*
<i>Politiek-juridische dimensie</i>	Gedurende de opleiding; oplevering eind jaar 2	Opdrachten gemaakt. Aanwezigheid bij activiteiten.
<i>Economische dimensie</i>	Gedurende de opleiding; oplevering eind jaar 2	Opdrachten gemaakt. Aanwezigheid bij activiteiten.
<i>Sociaal maatschappelijke dimensie</i>	Gedurende de opleiding; oplevering eind jaar 2	Opdrachten gemaakt. Aanwezigheid bij activiteiten.
<i>Dimensie vitaal burgerschap</i>	Gedurende de opleiding; oplevering eind jaar 2	Opdrachten gemaakt. Aanwezigheid bij activiteiten.

Voor jouw opleiding bestaat de inspanningsverplichting 'Loopbaanoriëntatie en begeleiding' uit de volgende bewijzen per dimensie:

Competenties	Periode/studiejaar afronding	Bewijs in Portfolio*
<i>Kwaliteitsreflectie</i>	Gedurende de opleiding; oplevering eind jaar 2	Opdrachten gemaakt
<i>Motievenreflectie</i>	Gedurende de opleiding; oplevering eind jaar 2	Opdrachten gemaakt
<i>Werkexploratie</i>	Gedurende de opleiding; oplevering eind jaar 2	Opdrachten gemaakt
<i>Loopbaansturing</i>	Gedurende de opleiding; oplevering eind jaar 2	Opdrachten gemaakt
<i>Netwerk</i>	Gedurende de opleiding; oplevering eind jaar 2	Opdrachten gemaakt

Wanneer aan bovenstaande eisen voor beide portfolio's is voldaan, wordt dit door de beoordelaar afgetekend/goedgekeurd in Osiris.

Daarnaast moet er voldoende aanwezigheid bij de lessen zijn geweest.

Bindend studieadvies

Bij MBO Utrecht ontvang je in alle leerjaren een studieadvies op basis van je studievoortgang en leerhouding. In het eerste leerjaar is het studieadvies verplicht, dit staat zo in de wet. Meer informatie over het bindend studieadvies vind je op de website van MBO Utrecht (www.mboutrecht.nl/praktisch).

Dit zijn de criteria die worden gehanteerd voor het afgeven van een (voorlopig/bindend) studieadvies binnen jouw opleiding:

- persoonlijke ontwikkeling
- professionele ontwikkeling;
- studieresultaten;
- aanwezigheid.

Om een positief studieadvies te krijgen moet je (naast een minimale aanwezigheidsplicht van 80%) voldoen aan onderstaande eisen.

Checklist studieadvies AD jaar 1 --> 2	Periode 1 Vakcode / omschrijving	Periode 2 Vakcode / omschrijving	Periode 3 Vakcode / omschrijving	Periode 4 Vakcode / omschrijving
BPV; Stageplek gevonden èn POK aangevraagd.				Stageplek èn POK
Technische vakken; Gemiddeld voldoende; max één 5	IT support	IT support	IT support	IT support
	Datacommunicatie	Datacommunicatie	Datacommunicatie	Datacommunicatie
	Software	Software	Software	Software
	Hardware	Hardware	Hardware	Hardware
	MS Office	MS Office	MS Office	MS Office
	IT Essentials	IT Essentials		
Profieldelen; Gemiddeld voldoende; max. 1 vak onvoldoende			P2-K1-DB	P2-K1-DB
			P2-K1-PS	P2-K1-PS
			Security (P2-K2)	Security (P2-K2)
Keuzedelen; Voldoende			Keuzedeel1	Keuzedeel1
LOB; 12 opdrachten voldoende gemaakt	3 opdrachten	3 opdrachten	3 opdrachten	3 opdrachten
Burgerschap; 3 dimensies voldoende		X	X	X
AVO; Gemiddeld voldoende en max. 1 vak onvoldoende	NED	NED	NED	NED
	ENG (als keuzedeel)	ENG (als keuzedeel)	ENG (als keuzedeel)	ENG (als keuzedeel)
	REK	REK	REK	REK
Beroepshouding; Elke periode minimaal voldoende *	Beroepshouding	Beroepshouding	Beroepshouding	Beroepshouding

* Wat bedoelen we met beroepshouding? Als MBO ICT-student (en later ook als werknemer in de ICT) is het belangrijk om je als een professional te gedragen. Dit betekent dat je serieus en verantwoordelijk bent in je werk en dat je altijd je best doet. Het is ook essentieel om te blijven leren en nieuwsgierig te zijn naar nieuwe ontwikkelingen in de ICT-wereld. Je moet betrouwbaar zijn en goed kunnen praten, luisteren en samenwerken met je collega's en klanten. Het is jouw verantwoordelijkheid om technische vaardigheden en kennis op te bouwen en deze te gebruiken om problemen op te lossen en oplossingen te vinden voor ICT-uitdagingen.

Mocht je niet helemaal aan de bovenstaande eisen voldoen, dan word je een bespreekgeval tijdens de deelnemersvergadering. We gaan dan per persoon een traject bepalen.

Examinering

Om je diploma te kunnen behalen doe je examens:

- Beroepsgerichte examens
- Generieke examens (Nederlands en Rekenen)
- Keuzedeel-examens

Examenplan

Hoe de examinering plaatsvindt voor jouw opleiding en de keuzedelen vind je in het examenplan.

Daar staat het volgende in beschreven:

- De examenvorm (praktijkexamen, kennisexamen, taal- of rekenexamen) inclusief examennaam en -code
- Plaats van examen (op school of in de BPV)
- De weging van het examen (Hoe 'zwaar' het examen meetelt)
- De duur van het examen (Hoe lang het examen duurt)
- De normering van het examen (Wanneer heb je een voldoende behaald)
- De vorm van het examenresultaat (Of je een cijfer krijgt of een voldoende/goed)
- De relatie met de diploma-eisen uit het kwalificatiedossier (zie bij 2.3)

De examenplannen vind je terug op de website van Mbo Utrecht (www.mboutrecht.nl/praktisch).

Vrijstellingen

Je kunt een vrijstelling aanvragen voor een examenonderdeel als je met eerder behaalde resultaten al voldoet aan de eisen.

Een vrijstelling kun je aanvragen voor de

- MBO Utrecht brede examens (Nederlands, rekenen, Engels (voor niveau 4))
- specifieke examens (kerntaken)
- examens voor keuzedelen
- BPV

Je moet dan wel minimaal een zes hebben gehaald voor het eerdere examen.

Als je een havo-, vwo of mbo-4 diploma hebt, wordt bij het inschrijven vrijstelling gevraagd voor de generieke onderdelen Nederlands en rekenen door de opleiding. In geval van een mbo-4 diploma wordt ook een vrijstelling gevraagd voor loopbaan en burgerschap.

In alle andere gevallen vraag je zelf vrijstelling aan met behulp van je SLB'er door het invullen van een online formulier. De examencommissie verleent op basis van deze gegevens wel of geen vrijstelling. Meer informatie over vrijstellingen staat in het examenreglement, die vind je [hier](#).

Diplomering

Hieronder zie je aan welke diploma-eisen je moet voldoen:

Diploma-eis	Slaag/zakbeslissing
<i>Kerntaken</i>	Oordeel per kerntaak minstens voldoende en/of (afgerond naar) cijfer 6
<i>Wettelijke vereisten, indien in kwalificatie opgenomen</i>	Oordeel voldoende
<i>Nederlands, rekenen, eventueel Engels</i>	Je hebt voldaan aan de landelijk vastgestelde eisen voor de generieke examenonderdelen Nederlands en rekenen. Niveau 2 en 3 <ul style="list-style-type: none">Nederlandse taal en rekenen: het resultaat van de examens moet minimaal een 5 en een 6 zijn (in willekeurige volgorde).
<i>Loopbaan en Burgerschap</i>	Voldaan
<i>Bpv</i>	Met positieve beoordeling voltooid, waarbij oordeel leerbedrijf is betrokken.
<i>Keuzedelen</i>	De examenresultaten van de keuzedelen zijn van invloed op de slaag/zakbeslissing. De volgende compensatieregeling geldt: <ul style="list-style-type: none">het gemiddelde van de examenresultaten van de keuzedelen binnen de keuzedeelverplichting moet tenminste (afgerond) een 6 of tenminste “voldoende” zijn;voor minimaal de helft van deze keuzedelen moet het resultaat tenminste een 6 of tenminste “voldoende” zijn;een keuzedeelresultaat mag nooit lager dan een 4 of een daarmee overeenkomende eindwaardering zijn (zoals bijvoorbeeld een ‘onvoldoende’ of ‘niet behaald’).

MBO Verklaring

Het kan zijn dat je, om wat voor reden dan ook, zonder diploma de opleiding verlaat. In dat geval krijg je van de Examencommissie van MBO Utrecht een mbo-verklaring mee. Dat is een overzicht van alle examenresultaten die je tot het moment van uitschrijven hebt behaald. Met die verklaring kun je een werkgever of een vervolgopleiding laten zien welke delen van de opleiding je hebt afgerond.

Let op: de mbo-verklaring is géén certificaat of diploma. Deze verklaring heeft voor werkgevers niet de waarde die gelijkwaardig is en biedt bijvoorbeeld ook geen garantie op vrijstellingen bij een vervolgopleiding.